

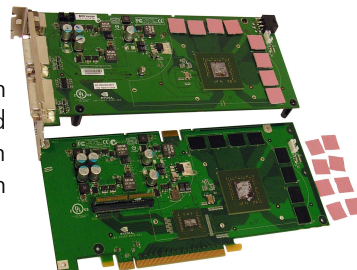
## Funktion des Kühlers

Wir bedanken uns bei Ihnen für den Kauf eines Grafikkartenkühlers der Firma aqua-computer. Der aquagraFX für 7950GX2 ist für alle Grafikkarten des Typs 7950GX2 im Referenz-Design entwickelt worden. Der aquagraFX für 7950 kühlt das RAM, die Spannungsregler und die GPU Ihrer Grafikkarte. Der Kühler besteht komplett aus Aluminium, wodurch keine Gefahr von Korrosion über elektrische Spannungsreihen besteht.

## Montageanleitung:

### Schritt 1:

Trennen Sie die beiden Karten und entfernen Sie die original-Lüftkühler von den zwei Einzelkarten. Gehen Sie sehr vorsichtig mit der Grafikkarte und Ihrem Werkzeug vor, um die empfindlichen Komponenten und Leiterbahnen nicht zu beschädigen! Entfernen Sie anschließend die Wärmeleitpads von den RAM-Bausteinen der Grafikkarte.

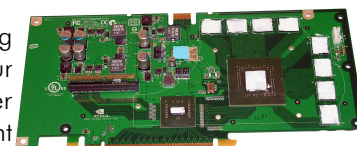


### Schritt 2:

Kleben Sie auf jeder Einzelkarte eines der beigelegten Wärmeleitpads (im Bild zu Schritt 3 hellblau zu erkennen) auf den Spannungswandler. Entfernen Sie dazu die Schutzfolien von beiden Seiten des Wärmeleitpads! Ohne dieses Wärmeleitpad ist aufgrund von Höhenunterschieden keine ausreichende Kühlung der Spannungswandler möglich, was zu Zerstörung der Grafikkarte führen kann. Wärmeleitpasten können diese Höhenunterschiede **nicht** ausgleichen und dürfen nicht verwendet werden!

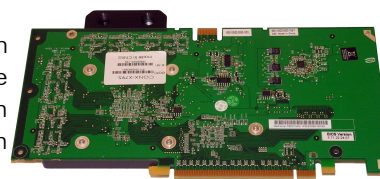
### Schritt 3:

Tragen Sie eine dünne Schicht Wärmeleitpaste (nicht im Lieferumfang enthalten) auf die GPU und die RAM-Bausteine jeder Einzelkarte sowie nur auf der unteren Einzelkarte auch auf den PCIe-Switch (Chip nahe der Steckkontakte) auf. Die verwendete Wärmeleitpaste darf elektrisch nicht leitend sein!



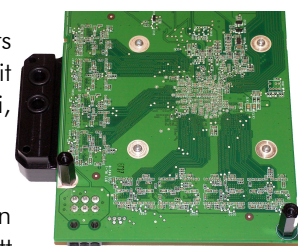
### Schritt 4:

Befestigen Sie auf jeder Einzelkarte den passenden Einzelkühler durch Einschrauben der mitgelieferten Schrauben. Dabei sollten zuerst die Schrauben um die GPU gleichmäßig abwechselnd über Kreuz angezogen werden, anschließend die restlichen Schrauben. Ziehen Sie die Schrauben nicht zu fest an, die Karten sollen sich nicht deutlich verbiegen!



### Schritt 5:

Legen Sie die beiden Dichtungen in die passenden Nuten des kleineren Kühlers (mit Laserbeschriftung auf dem Deckel) und montieren die beiden Einzelkarten mit den original-Schrauben der Grafikkarte wieder zusammen. Überprüfen Sie dabei, dass der innere Kühler keine Bauteile der darüber liegenden Karte berührt.

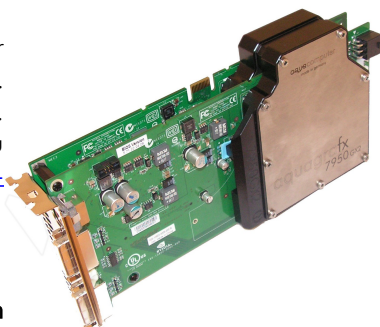


### Schritt 6:

Verschrauben Sie die beiden Kühler mit den langen beiliegenden Schrauben (M3x25) und achten bitte darauf, dass die Dichtungen richtig im Dichtungsbett liegen. Schrauben Sie anschließend die Anschlüsse in den Kühler (nicht im Lieferumfang enthalten).

### Schritt 7:

Der Kühler ist nun fertig auf der Karte montiert. Integrieren Sie den Kühler nach Montage der Grafikkarte in Ihrem PC in den Wasserkreislauf. Achten Sie darauf, keine Parallelschaltung von Kühlern vorzunehmen. Eine detaillierte Anleitung zum Aufbau eines Wasserkühlsystems sowie zu plug&cool-Anschlüssen finden Sie auch auf unserer Website [www.aqua-computer.de](http://www.aqua-computer.de) im Bereich Support/Download.



## ACHTUNG !

Nichtbeachtung dieser Montageanleitung kann zu schweren Schäden führen.

Die May & Wille GbR übernimmt keine Gewährleistung und Garantie bei fehlerhafter Montage.

Vielen Dank und viel Spaß mit Ihrem neuen Produkt.